

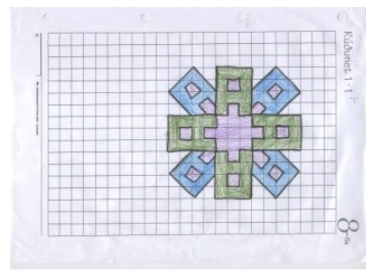
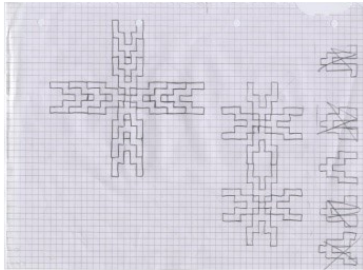
Hvað getur þú búið til úr stafnum þínum?

Tilraunir með flutninga í hnitakerfi

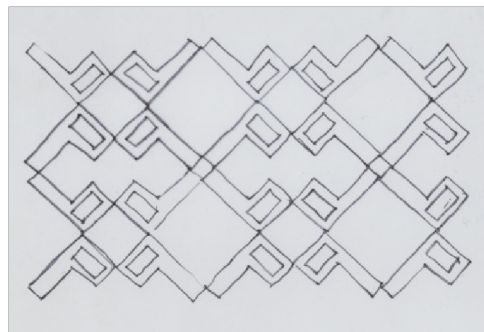
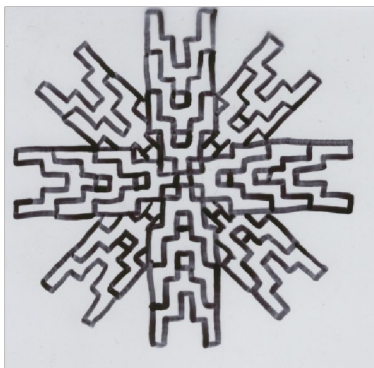
Speglun – snúningur – hliðrun

Verklýsing:

1. Teiknaðu upphafsstafinn í nafninu þínu inn í hnitakerfi.

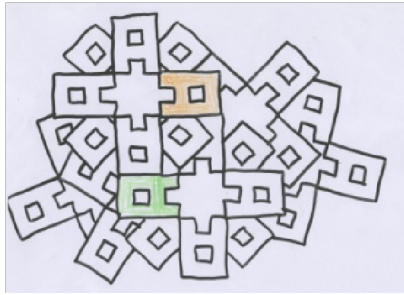


2. Prófaðu að spegla, hliðra eða snúa stafnum og búa þannig til munstur (nota spegla).



3. Gerðu nokkrar tilraunir og prófaðu þig áfram.

4. Veldu eina tillögu og búðu til flóknara munstur.



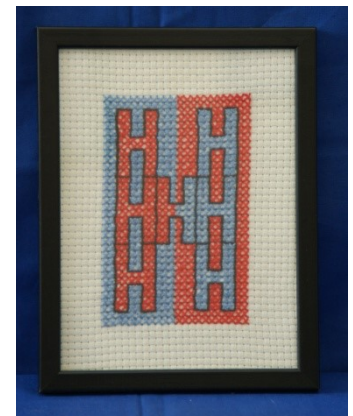
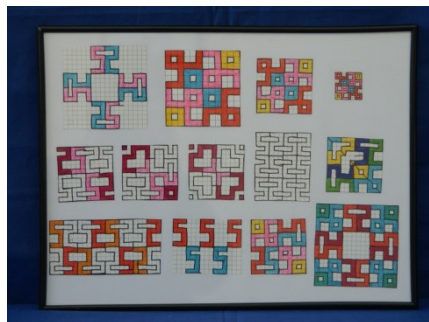
5. Yfirfærðu á glæru (ljósaborð).

6. Ljósritaðu glæruna í nokkrum eintökum og prófaðu að lita.

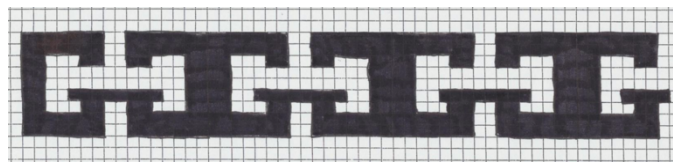
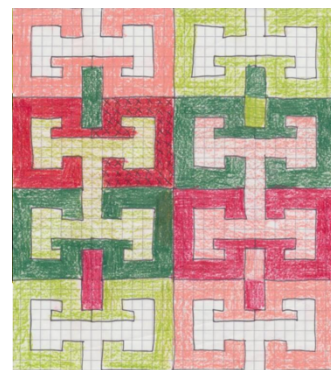
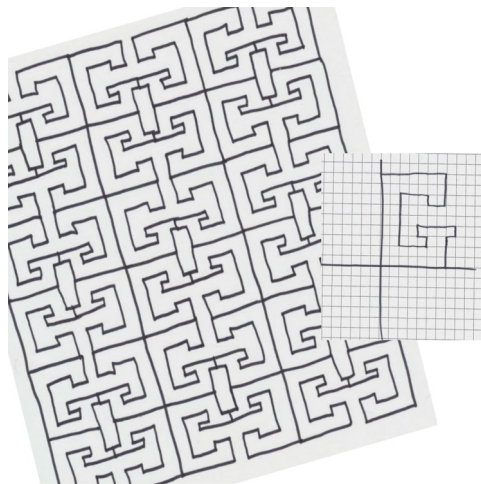
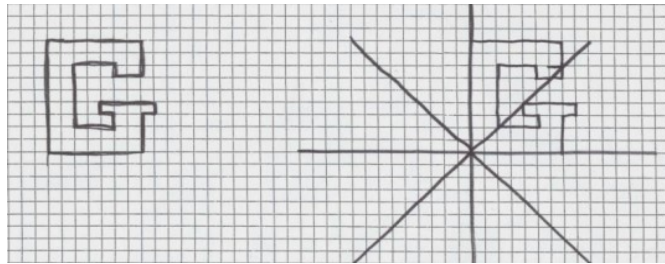
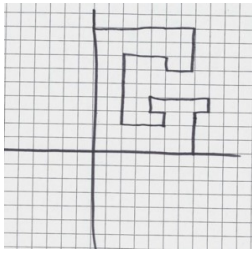
7. Einn möguleiki er að yfirfæra endanlega mynd (glæra og myndvarpi) yfir á málningarstriga og mála síðan.



8. Það er líka hægt að lita með trélitum, vatnslita, gera klippimynd, krossauma eða annað sem ykkur dettur í hug.



9. Hér má sjá dæmi um vinnuferli með stafinn G.



Hér er er G snúið um 45° .

